



LA MAGIA DELLA FORMA



## INTRODUZIONE

Non c'è nulla di più affascinante che dare vita ad una forma nuova. Così l'arte antica del modellare avvicina il cuore a sensazioni forti, evoca capacità di recuperare nel proprio immaginario modelli di riferimento che spesso affondano nel passato ma che la modernità di oggi impone, a volte, di trasformare in segni nuovi, a volte sconcertanti.

Imbattersi in un artista che coniuga una solida cultura classica alla capacità di adattarla a segni nuovi ed attualissimi, al punto da renderli oggetti che arredano e che ben si adattano ai nuovi contesti abitativi, stupisce ed attrae.

E' il caso di *Luciano Siviero* che alle forme dà la dignità di icone, che attingono alla solennità del passato per i profili sinuosi ma che l'artista attualizza attingendo a piene mani dal design più moderno. Il risultato è sorprendente: le forme che nascono dalle sue mani sono di una antica-attualità che proprio nella sua apparente contraddizione, ha la forza delle cose belle, che piacciono a prima vista, che conquistano perché felice sintesi tra arte e modernità.

Meriterebbero proporzioni generose, materiali nobilissimi, background prestigiosi le sculture di *Luciano Siviero*, che ci insegna con sobrietà come il segno delinea a volte le forme rendendole appena percepibili anche se materialmente tangibili. La naturalezza dei materiali usati, la terracotta, la ceramica, a volte il bronzo, donano però grande concretezza a queste opere rendendole "vive", perché attuali anche nel recupero di materiali che hanno fatto la storia dell'umanità.



Di umanità è pregna l'arte di Siviero. Sono infatti improbabili uomini e donne a trasformarsi negli ambasciatori del suo trasporre i corpi in slanciati esercizi di stile. Trovano posto nel salotto buono ma potrebbero farsi spazio al MoMA o in un atrio di una Galleria Moderna, contesti che renderebbero ancor più nobile il suo nobile modo di intendere l'arte.



Se poi vogliamo attingere al suo retaggio artistico, l'humus sul quale ha coltivato la sua capacità di chiamarsi Artista, le influenze dei grandi maestri della scultura sono evidenti. I chiaroscuri creati dai volumi, l'essenzialità delle forme che suggeriscono il gesto ma lo fanno solo intuire, la capacità di sintesi è propria di chi ha confidenza con il classico ma vive i suoi giorni con grande personalità.



E' bello scoprire le sue opere e, come spesso accade, è bello scoprire che dietro a queste c'è il genio creativo di chi cerca sempre nuovi spazi per rivelarlo. La curiosità di chi si avvicina ai suoi "vasi-uomo" aiuta ad accostarvici senza esitazioni.

*Prando Prandi*

## LA MAGIA DELLA FORMA

Volti immobili estraniati dal mondo, corpi trasformati in contenitori dalle forme equilibrate o dinamicamente adagiati nello spazio che li circonda, presenze silenziose e immutabili che vivono del loro stesso essere proiettato al di là del tempo e dello spazio, le sculture di Luciano Siviero si propongono come una sorta di canopi della contemporaneità. Sculture che si ripetono quasi serialmente per ribadire la tendenza all'omologazione del mondo contemporaneo, inserite in un contesto di ambiguo anonimato.



Esseri silenziosi, che diventano contenitori di identità anonime a volte impercettibilmente sofferte, gli uomini e le donne di ceramica o terracotta trovano la loro essenza più intima in una plasticità esteticamente immediata, diretta, formalmente priva di sovrastrutture.

Luciano Siviero talvolta non si accontenta della pura forma, ma arricchisce le sue sculture di una texture, che diventa un abito ideale per i corpi privati della loro anatomia, o attinge ad una valenza cromatica che riveste tutta la composizione arricchendola di pulsioni pittoriche.

Quando invece Luciano Siviero permette alle forme del corpo di emergere, al di là della lezione di grandi maestri della scultura, si avverte una dichiarata ricerca introspettiva ed emozionale. Non i volti, ma le linee, sinuose e scattanti diventano protagoniste nella rappresentazione di una umanità chiusa in se.

## CURRICULUM

**Luciano Siviero** nasce a Sant'Urbano (PD) l'1/02/1959. Compie gli studi regolari fino alla facoltà di Architettura che interrompe al terzo anno per entrare come volontario nel corpo dei paracadutisti.

Viene selezionato nel 1987 per la Biennale di Venezia ed iniziano così i primi rapporti con critici e gallerie italiane. Per motivi economici interrompe i contatti ed avvia un'attività di grafica pubblicitaria a Padova che porta avanti per una quindicina d'anni. Dopo un breve periodo vissuto in Sudamerica da qualche anno è tornato a fare lo scultore.

Attualmente lavora sulla forma e il suo negativo con sculture luminose. La parte ultima del suo lavoro è in cantiere e sarà visibile nei prossimi mesi. **La Galleria Galliano di Monaco di Baviera** ha richiesto l'esclusiva di una linea sue opere. La galleria **Il Melone di Rovigo** espone in permanenza parte delle opere qui pubblicate

## ESPOSIZIONI

**Triennale di Scultura Contemporanea**, città di Treviso, *gennaio 2007.*

**Galleria Il Melone**, Rovigo, *novembre 2007.*

**Personale allo IAT**, Lendinara (RO) *gennaio 2008.*

**Villa Nani Loredan**, S.Urbano (PD), *maggio 2008.*

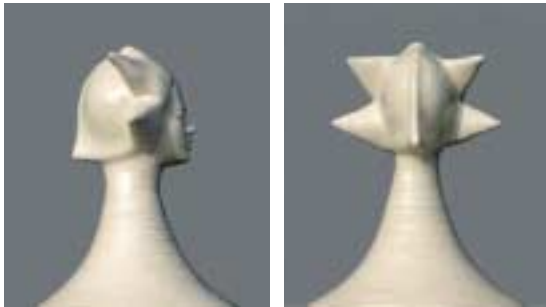
**Design and Ceramic Art** - Italian Cultural Center inc., New York,  
*in allestimento 2008.*







OPERE



**Mediterranea** - *ceramica, terracotta* - cm 31x31x38





**Uomo che produce silenzio** - *ceramica, terracotta* - cm 45x20x34





**Maja** - *ceramica, terracotta* - cm 30x26x67





**Re e Regina** - *ceramica, terracotta* - cm 25x25x54





**Urbino** - *ceramica, terracotta* - cm 17x17x65





**Made in China**- *ceramica, terracotta* - cm 14x14x64





**Il sogno** - *ceramica, terracotta* - cm 20x16x74





**Semiramide** - *ceramica, terracotta* - cm 25x25x67





**Cavallo con figura** - *ceramica, terracotta* - cm 37x42x12





**Edea** - *ceramica, terracotta* - cm 18x18x69





**Tao** - *ceramica, terracotta* - cm 70x19x22





Lili- *ceramica, terracotta* - cm 10,5x18x60





LA MAGIA DELLA FORMA

LUCIANO SIVIERO

Via Dante Alighieri, 6 - 35040 Sant'Urbano -PD- Italy

Tel. +39 0429 96060 Cell. 340 9308083

E-mail: [cianosiviero@libero.it](mailto:cianosiviero@libero.it) - [luciano@lucianosiviero.com](mailto:luciano@lucianosiviero.com)